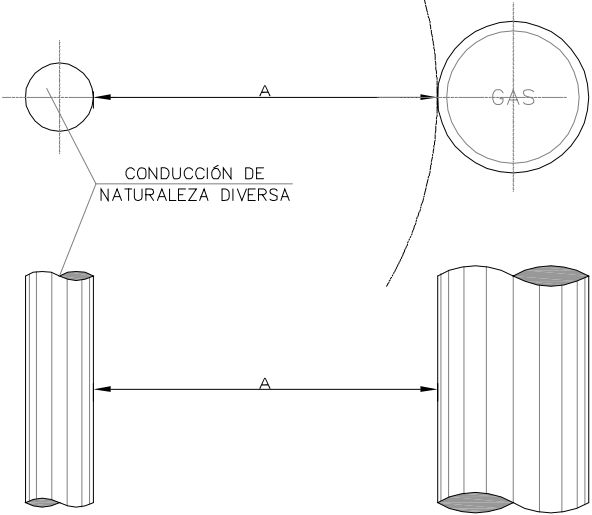


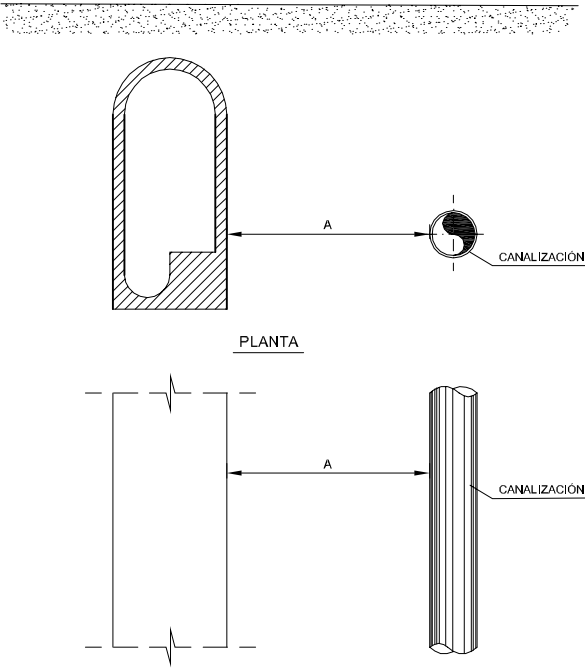
DISTANCIA DE SEPARACIÓN
CON OTRAS CONDUCCIONES
(Electricidad, Agua, etc.)



	A	
	RECOMENDADO	MINIMO
APB	≥ 0'50 m	0'40 m
APA	≥ 0'50 m	0'40 m
MPB	≥ 0'40 m	0'20 m
MPA	≥ 0'40 m	0'20 m

SI LA CONDUCCIÓN DE NATURALEZA DIVERSA ESTÁ PROTEGIDA CATÓDICAMENTE, SE ESTUDIARÁN LAS MEDIDAS A UTILIZAR PARA EVITAR INTERACCIONES. ESTAS MEDIDAS DEBERÁN SER APROBADAS POR LA DIRECCIÓN DE LA OBRA Y EL ORGANISMO RESPONSABLE.

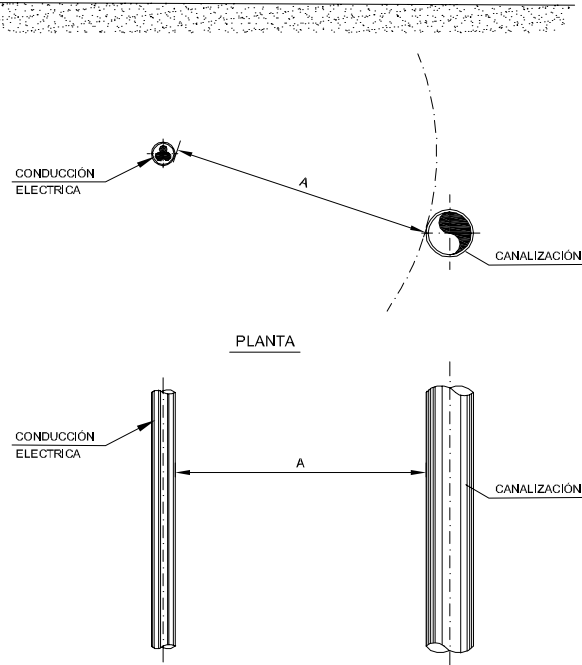
PARALELISMO CON ALCANTARILLA
SIN ESCALA
SECCIÓN



NOTAS: 1 - Dimensiones en metros.

	A	
	RECOMENDADO	MINIMO
APB	≥1.00	0.50
APA	≥1.00	0.50
MPB	≥1.00	0.50
MPA	>1.00	0.50

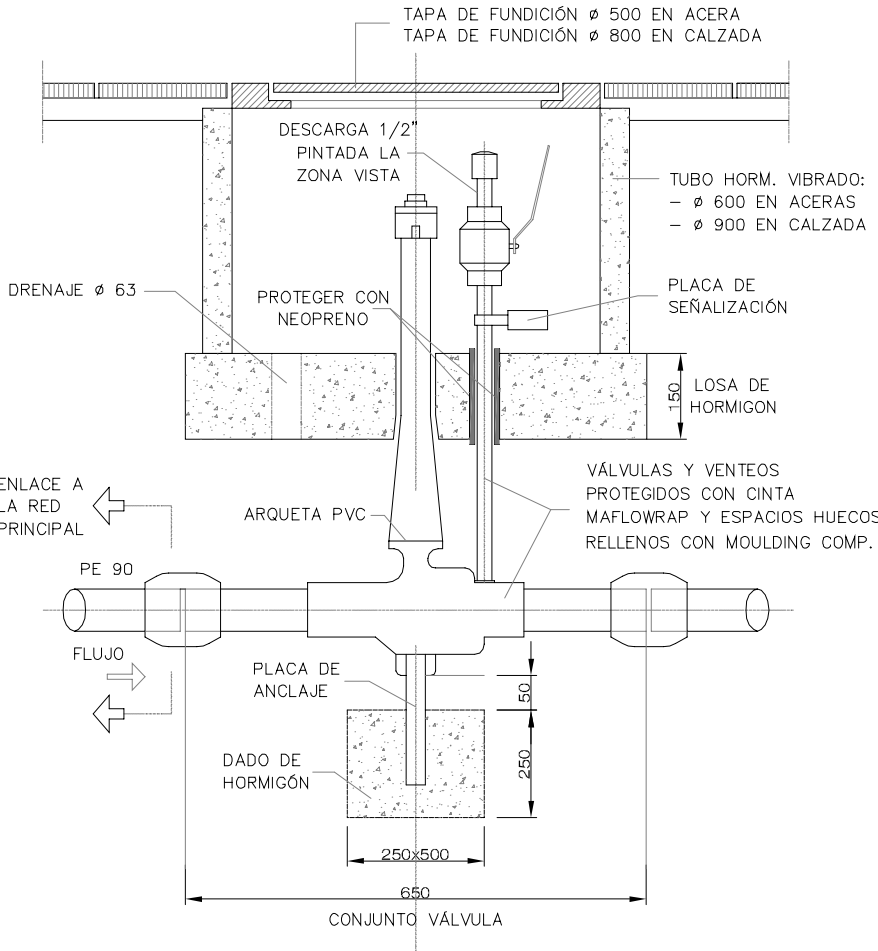
PARALELISMO CON CABLE ENTERRADO
SIN ESCALA
SECCIÓN



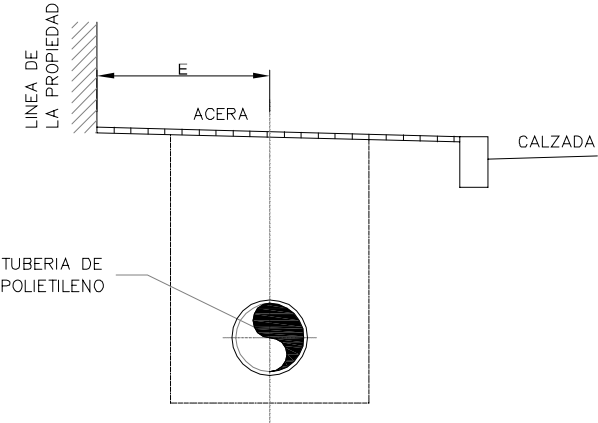
NOTAS:
1- Dimensiones en metros.
2- La distancia mínima A se realizará solo cuando sea materialmente imposible aumentarla. En todos los casos de A < 0.50 se interpondrá entre la conducción eléctrica y la línea pantallas de neopreno u otro material de similares características mecánicas y dieléctricas.

	A	
	RECOMENDADO	MINIMO
APB	≥0.50	0.40
APA	≥0.50	0.40
MPB	≥0.40	0.20
MPA	≥0.40	0.20

MONTAJE VALVULA BOLA TIPO F-50 ENTERRABLE
CON UN VENDEO, EN ARQUETA CIRCULAR

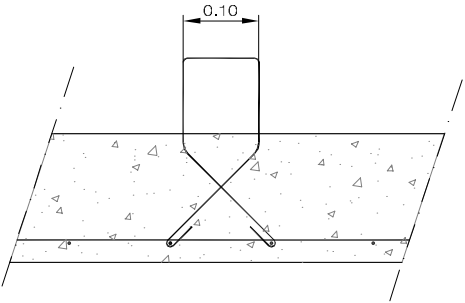
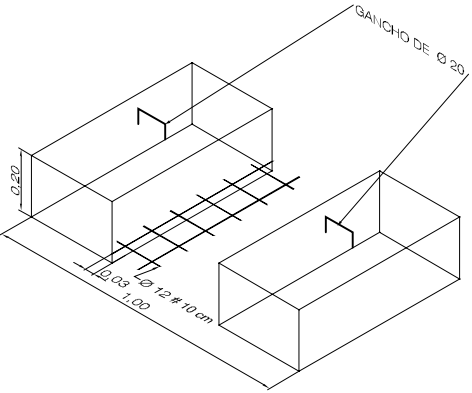


DISTANCIA MINIMA DE TUBERIA
A LINEA DE LA PROPIEDAD



PRESIÓN	E MINIMO RECOMENDADO	E RECOMENDABLE
APB	2 m	3 a 4 m
APA	2 m	3 a 4 m
MPB	1'5 m	2 a 3 m
MPA	1'5 m	2 a 3 m

NOTA: LA DISTANCIA MINIMA SE ENTIENDE EN ALGUN PUNTO ESPECIAL. NO DEBERÁ DE GUARDAR ESTA DISTANCIA PARALELISMO CONTINUO.



NOTAS:
1- HORMIGÓN HA30/P/20/(*)
2- ACERO DE 4200 Kg/cm² DE LÍMITE ELÁSTICO.
3- EL EMPLAZAMIENTO Y NÚMERO DE LOSAS QUEDA A CRITERIO DE LA DIRECCIÓN DE OBRA.
(*) LA CLASE GENERAL DE EXPOSICIÓN DEL HORMIGÓN A DEFINIR POR LA DIRECCIÓN DE OBRA.